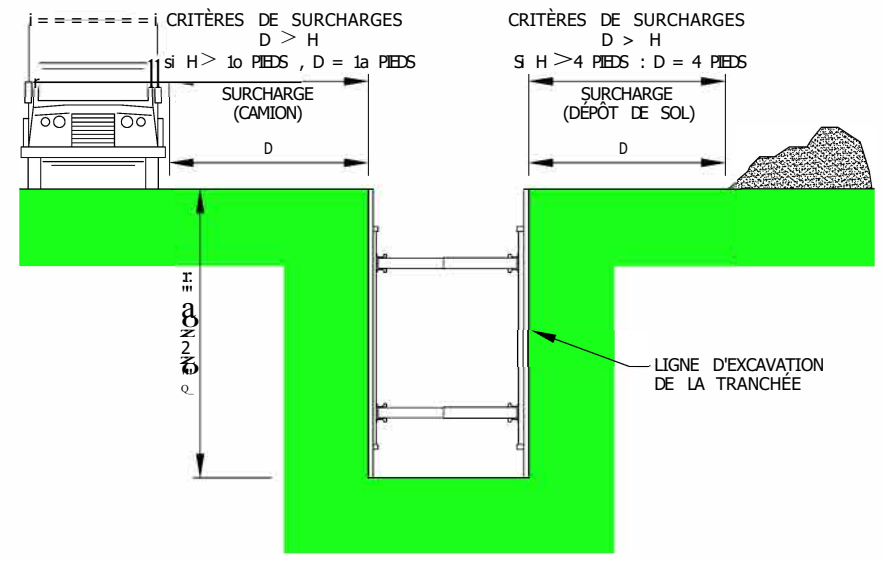


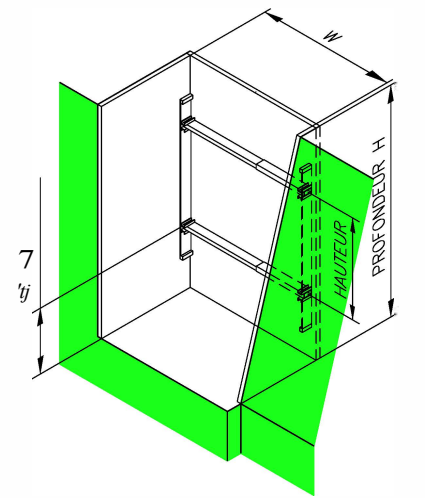
PROCEDURE D'APPLICATION EN MODE HYDRAULIQUE

- L'ECRAN D'ETAYAGE EST INSTALLE DANS LA TRANCHEE.
- LES PAROIS SONT AMENEES ET PRESSURISEES CONTRE LES FACES DE LA TRANCHEE EN ACTIVANT LE SYSTEME HYDRAULIQUE SOUS UNE PRESSION DE L'ORDRE DE 750 - 1000 LIVRES PAR POUCE CARRE.

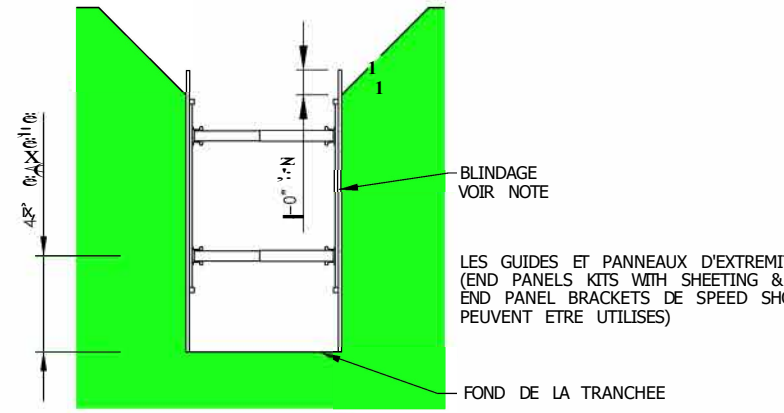
**MODE HYDRAULIQUE AVEC TERRAIN HORIZONTAL**



**COUPE TYPIQUE AVEC TERRAIN HORIZONTAL**



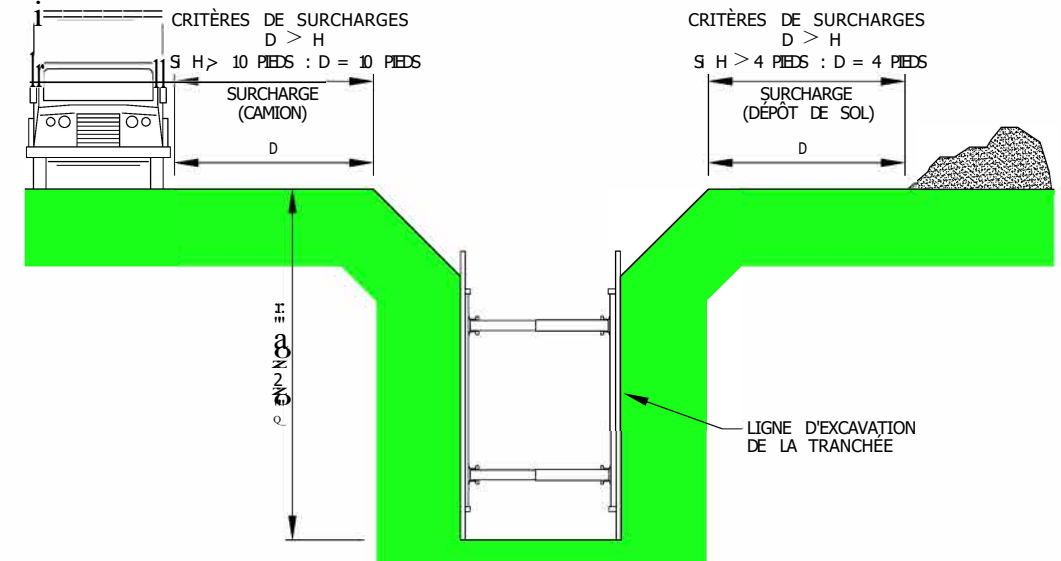
TRANCHEE 0-10 PIEDS DE PROFONDEUR  
INSTALLATION TYPIQUE  
AVEC TERRAIN HORIZONTAL



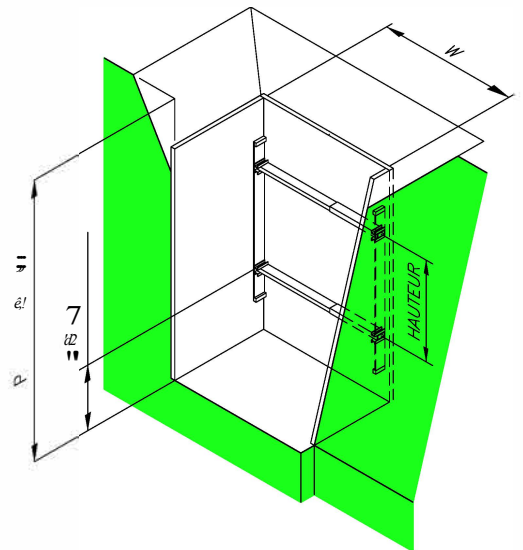
PROCEDURE D'APPLICATION EN MODE HYDRAULIQUE

- L'ECRAN D'ETAYAGE EST INSTALLE DANS LA TRANCHEE.
- LES PAROIS SONT AMENEES ET PRESSURISEES CONTRE LES FACES DE LA TRANCHEE EN ACTIVANT LE SYSTEME HYDRAULIQUE SOUS UNE PRESSION DE L'ORDRE DE 750 - 1000 LIVRES PAR POUCE CARRE.

**MODE HYDRAULIQUE AVEC TERRAIN MIS EN PENTE**



**COUPE TYPIQUE AVEC TERRAIN MIS EN PENTE**



TRANCHEE 0-15 PIEDS DE PROFONDEUR  
INSTALLATION TYPIQUE  
AVEC TERRAIN MIS EN PENTE

**NOTES SPECIFIQUES:**

- ETAIS D'EXTREMITE SPEED SHORE,"
- ASSEMBLAGE CONSTITUE DE PAROIS ET PROFILS STRUCTURAUX EN ALUMINIUM, DE VERINS TELS QUE FABRIQUES PAR SPEED SHORE™ ET DISTRIBUES PAR EQUIPEMENT NON LTÉE.
- PROCEDURE D'UTILISATION
- PROCEDURE ILLUSTREE SUR LES CROQUIS CI-CONTRE ET DEFINIE DANS LA BROCHURE EXPLICATIVE DE SPEED SHORE," ET EQUIPEMENT NON LTÉE.
- RECOMMANDATIONS POUR L'UTILISATION DES ETAIS D'EXTREMITE
- ETRE EN PRESENCE D'UN SOL PULVERULENT OU COHERENT NON SUBMERGE. LE FOND DE LA TRANCHEE DOIT SE SITUER AU-DESSUS DU NIVEAU DE LA NAPPE PHREATIQUE.
- UNE PERSONNE COMPETENTE EN SOL ET ETAYAGE DOIT SIGNIFIER QUE LES FACES D'EXCAVATION DE LA TRANCHEE PEUVENT ETRE DECOUPEES VERTICALEMENT ET SE MAINTENIR STABLES JUSQU'A CE QUE L'ETAIS D'EXTREMITE SPEED SHORE™ SOIT INSTALLE.
- PROCEDER A L'INSTALLATION DE L'ETAIS D'EXTREMITE SPEED SHORE™ SELON LES PRESCRIPTIONS ET RECOMMANDATIONS INDIQUEES AUX CROQUIS D'INSTALLATIONS TYPES.
- L'ETAIS D'EXTREMITE SPEED SHORE," DOIT ETRE UTILISE EN MODE HYDRAULIQUE SEULEMENT.
- L'ESPACEMENT HORIZONTAL DE L'ETAIS D'EXTREMITE DOIT ETRE ETABLI EN CONCORDANCE AVEC LES ESPACEMENTS DES ETAIS VERTICAUX SPEED SHORE™.
- AUCUNE CHARGE VERTICALE NE DOIT ETRE APPLIQUEE SUR LES VERINS ET LES MANCHONS TELESCOPIQUES.
- ADVENANT LE CAS OU DE L'EAU S'INFILTRERAIT DANS LA TRANCHEE, DES MESURES DOIVENT ETRE PRISES POUR QUE L'EAU SOIT PROMPTEMENT POMPEE OU EVACUEE.

**TABLEAU DES PROFONDEURS ADMISSIBLES**

MODELE	HAUTEUR (PIEDS)	PROFONDEURS ADMISSIBLES (PIEDS)	
		TERRAIN HORIZONTAL	TERRAIN MIS EN PENTE
ES-05-SPD	5	10	15
ES-06-SPD	6	10	15
ES-08-SPD	8	10	15

NOTE  
TOUS LES MODELES DETAIS D'EXTREMITE SPEED SHORE™ PEUVENT S'ADAPTER AVEC LES ETREISSONS D'EXTREMITE "SPEED STRUTS" AUX LARGEURS (W) SUIVANTES :  
MODELE 40 MODELE 50 MODELE 59 MODELE 68 MODELE 92  
29 po.-43 po. 35 po.-53 po. 41 po.-62 po. 47 po.-71 po. 59 po.-95 po.  
(DIMENSIONS EXTERIEURES DES ETAIS D'EXTREMITE)

- CARACTERISTIQUES DU BLINDAGE:
- BLINDAGE A INSTALLER SUR LA PLEINE HAUTEUR ET JUSQU'AU FOND DE LA TRANCHEE SELON LES ALTERNATIVES SUIVANTES:
  - CONTREPLAQUE ONLY EXTERIOR EN SAPIN DOUGLAS DFP (COMMUNEMENT APPELE BCFir) EPAISSEUR MINIMUM 3/4 POUCE.
  - PLAQUE D'ACIER EPAISSEUR MINIMUM 5/8 POUCHES

**CE DESSIN EST VALIDE UNIQUEMENT POUR L'UTILISATION DE L'ECRAN D'ETAYAGE SPEED SHORE LOUÉ OU VENDU PAR EQUIPEMENT NCN LTÉE.**

REVISION No.3 SEPT. 2015

**NOTES GENERALES:**

- L'INFORMATION MONTREE SUR CE DESSIN EST D'ORDRE GENERAL POUR DEMONSTRER LA PROCEDURE D'UTILISATION DES ETAIS D'EXTREMITE SPEED SHORE," DISPONIBLE CHEZ LE DISTRIBUTEUR EQUIPEMENT NON LTÉE.
- LA FIRME D'INGENIEURS-CONSEILS GHV INC. A EXAMINE ET ANALYSE LES COMPOSANTES STRUCTURALES DES ETAIS D'EXTREMITE SPEED SHORE," ET EMET LES COMMENTAIRES SUIVANTS:
- LES ETAIS D'EXTREMITE SPEED SHORE™ SONT STRUCTURALEMENT ADEQUATS POUR RESISTER AUX PRESSIONS DES TERRES ET SURCHARGE SELON LES PRESCRIPTIONS SUIVANTES:
    - SOL HUMIDE, COHESIF OU GRANULAIRE PRODUISANT SUR LE BLINDAGE UNE PRESSION LATÉRALE ÉQUIVALENTE DE 60 LBS PAR PIED CARRÉ PAR PIED DE PROFONDEUR.
    - SURCHARGE: DÉPÔT DE SOL OU CAMION VOIR COUPE CI-CONTRE.
  - CE DESSIN EST VALIDE EN AUTANT QUE LES ETAIS D'EXTREMITE SPEED SHORE™ SOIENT INSTALLÉS CONFORMÉMENT AUX PRESCRIPTIONS INDICÉES AUX INSTALLATIONS TYPQUES POUR DES TRANCHEES DE 0-15 PIEDS DE PROFONDEUR.
  - POUR UN PROJET SPECIFIQUE OU LES CONDITIONS DU SOL, L'ENVIRONNEMENT, LES PROFONDEURS DES TRANCHEES OU AUTRES DONNEES DIFFERENT DE CELLES INDIQUEES SUR CE DESSIN, EQUIPEMENT NON LTÉE ET LA FIRME D'INGENIEURS-CONSEILS GHV INC. OFFRENT AUX ENTREPRENEURS DES SERVICES PROFESSIONNELS POUR LA CONCEPTION ET LA PREPARATION DE DESSINS D'ATELIER PARTICULIERS AU PROJET.

**Équipement**

**NCN**

Liée

1622 BOUL. MASSON  
LES SAULES, QUÉ.  
QUÉBEC (G1P 1J2)

1204 OUEST  
RUE DE LOUVAIN  
MONTRÉAL  
QUÉBEC (H4N 1G5)

TÉL.: (418) 872-5066  
FAX.: (418) 872-3287

TÉL.: (514) 385-9636  
FAX.: (514) 389-3731

TÉL.: 1-800-352-7379

**HV Inc.:**  
INGENIERIE DES STRUCTURES

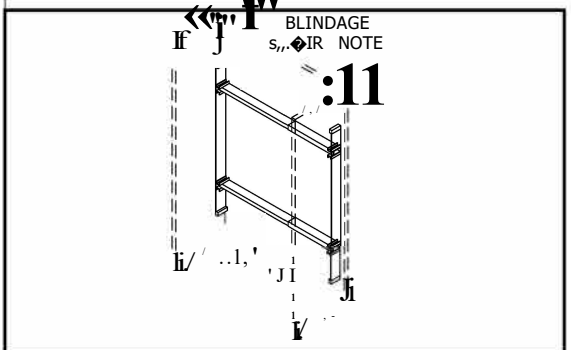
2465 RUE MALO  
BROSSARD  
QUÉBEC, J4Y 1B1

TÉLÉPHONE:  
(450) 678-8565

TÉLÉCOPIEUR:  
(450) 678-5485

COURRIEL:  
ghv@videotron.ca

DATE: MAI 2004  
DOSSIER: 85-218-04



**ÉTAIS D'EXTREMITE**  
**SPEED SHORE™**